

SEILZUGVORSATZ SG



Hauptmerkmale

- kompakte und robuste Industrieausführung
- lineare Wegerfassung
- hohe Linearität
- Einsatz mit absoluten Winkelcodierern
- einfache Montage des Seil-Endes

Anwendungen

- Erfassung von
- Weglängen
- Hubwegen
- Preß- und Stanzwegen
- Strecken
- Differenzstrecken
- usw...

Aufbau Mechanik

- Gehäuse aus Aluminium
- robustes nichtrostendes Stahlseil
- Kunststoffummanteltes Stahlseil für stark verschmutzte Umgebungen
- doppelt gelagerte Seiltrommel

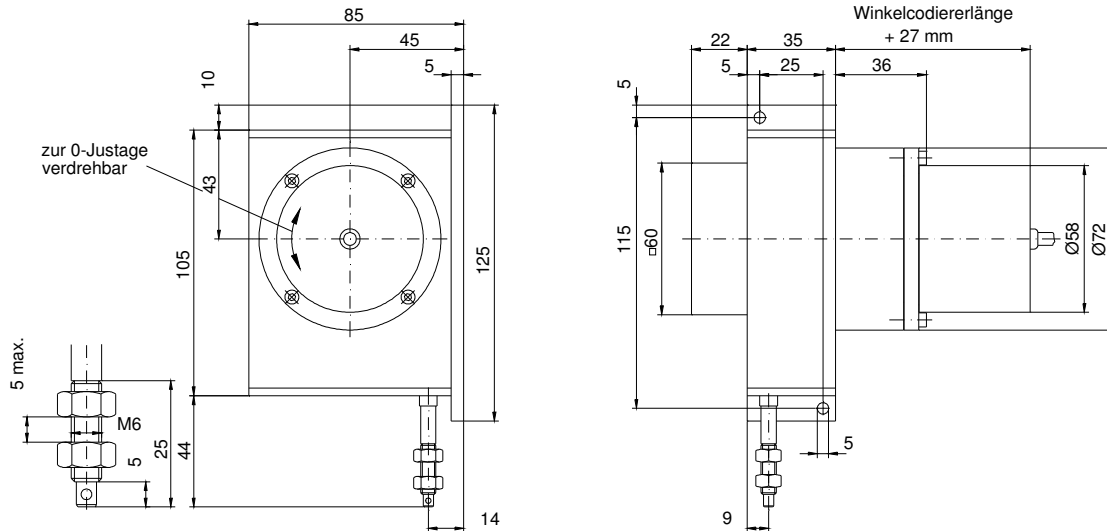
Mechanische Daten

- Messgenauigkeit: 0,05 % vom Messbereich
- Verfahrensgeschwindigk.: 3000 mm/s
- Trommelumfang: 200 mm
- Federrückstellkraft: 4...10 N
- Masse: ca. 550 g
- Schutzart je nach Einbauart: IP54/64

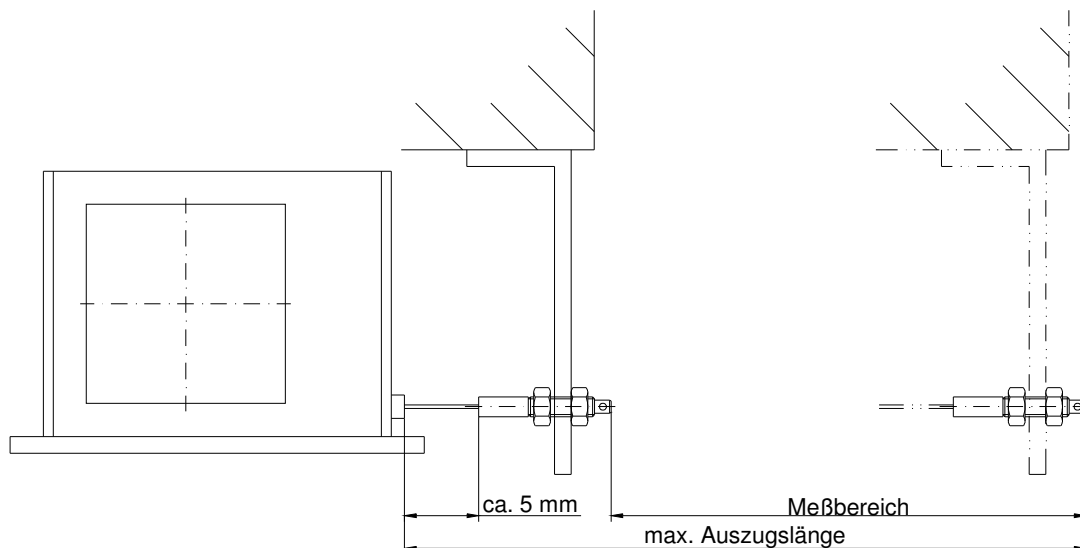
SEILZUGVORSATZ SG

Mechanische Zeichnungen

Maßzeichnung



Montage



* Die Seilführung muß so vorgenommen werden, daß die max. Abweichungen 1° nicht überschreitet

SEILZUGVORSATZ SG

Ausführungen / Bestellbezeichnungen

Bezeichnung	Typbezeichnung		
Seilzuggeber	SG - --	
Meßlänge	3000 mm	3000	
Meßlänge	5000 mm	5000	
Seilausführung	Kunststoffummanteltes Stahlseil (nur bei 3000 mm)	K	
	Stahlseil, rostfrei (nur bei 5000 mm)	S	
Anbau	Absoluter Winkelcodierer		AWC58XX-XXXX-Y... OCD-XXX...-S06...
	Inkrementaler Drehgeber		G58LS... RVI58N-032 ...

weitere Ausführungen auf Anfrage

Druckfehler, Irrtümer bei technischen Angaben und technische Änderungen vorbehalten