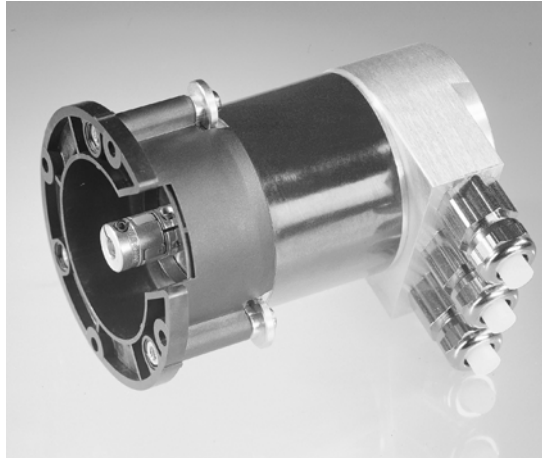


## ZUBEHÖR MONTAGEGLOCKE



### Beschreibung

Die Montageglocke MGY58 ermöglicht dem Anwender für alle absoluten und inkrementalen Winkelcodierern mit Synchroflansch eine einfache und preiswerte Befestigungsmöglichkeit. Um den Wellenversatz auszugleichen und Vibrationen zu dämpfen, muss zwischen dem Winkelcodierer mit Vollwelle und der antreibenden Achse eine Kupplung montiert werden, die eine große Drehsteifigkeit und geringe Rückstellkräfte besitzt. Durch den Einsatz der Federscheibenkupplung

FSK3022 mit der Montageglocke MGY58 erhalten Sie eine elektrische und thermische Isolierung zu einem Motor bzw. zu einer Antriebseinheit.

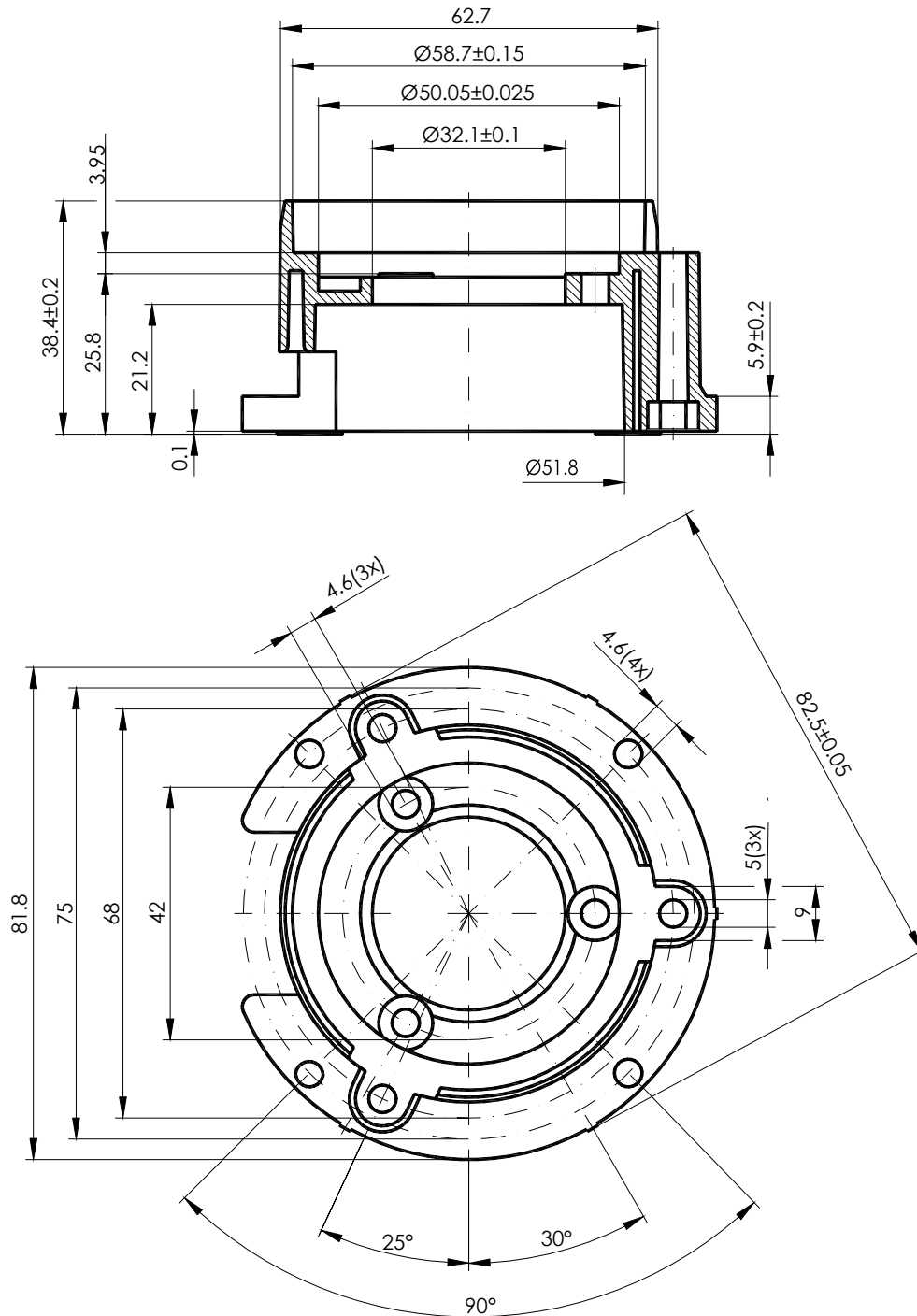
Die Montage des Winkelcodierers an die Montageglocke, kann über das mitgelieferte Befestigungsmaterial erfolgen. Es besteht die Möglichkeit, den Winkelcodierer stufenlos um 360° gedreht zu befestigen und dadurch eine Nullpunktverschiebung zu ermöglichen.

### Mechanische Daten

Material Montageglocke:	Fortron 1140L4 (40% Glasfaserverstärkt)
-------------------------	---

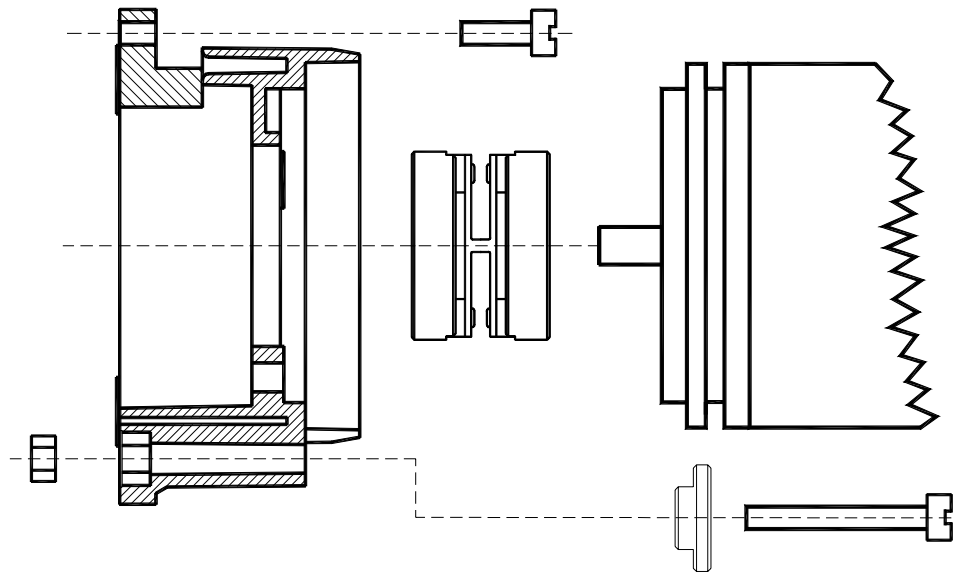
## ZUBEHÖR MONTAGEGLOCKE

### Mechanische Zeichnungen

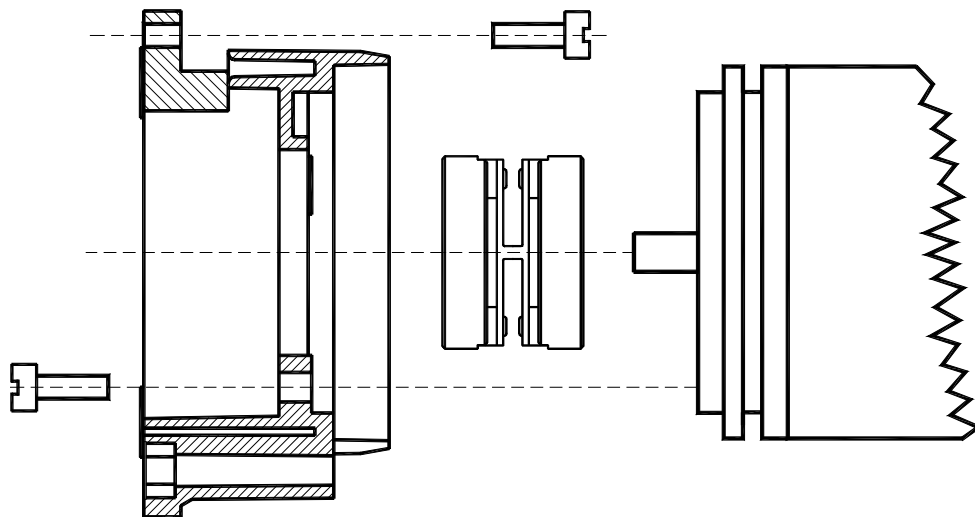


ZUBEHÖR  
MONTAGEGLOCKE

**Befestigung über Spanscheiben**

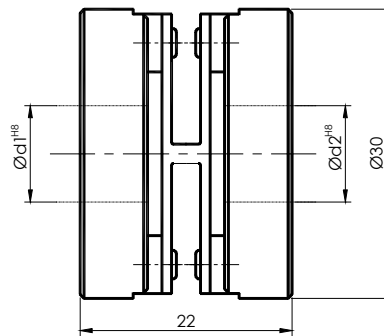
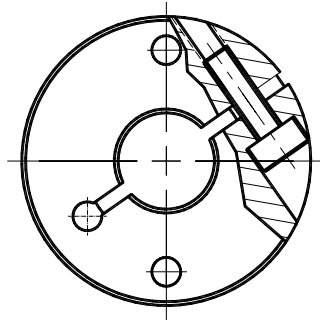


**Befestigung über Gewinde im Synchroflansch**



## ZUBEHÖR MONTAGEGLOCKE

### Federscheibenkupplung FSK3022



d1	d2
6mm	6mm
10mm	10mm

### Mechanische Daten FSK3022

Material Kupplungsflansch	Aluminium, oberflächengeschützt	
Material Federscheiben	Kunststoff, glasfaserverstärkt	
Drehzahl	max. 12.000 min <sup>-1</sup>	
Drehmoment	max. 60 Ncm	
Wellenversatz:	radial	± 0,3 mm
	axial	± 0,4 mm
	Winkel	± 2,5 mm
Drehfedersteife	50 Nm/rad	

### Ausführungen / Bestellbezeichnung

Bezeichnung	Typenschlüssel
Montageglocke	MGY58
Federscheibenkupplung	FSK3022 06/06
-----“-----	FSK3022 06/10
-----“-----	FSK3022 10/10

weitere Ausführungen auf Anfrage

Druckfehler, Irrtümer bei technischen Angaben und technische Änderungen vorbehalten