

Drehgeber WDG 145H



- Hohlwellengeber für Direktmontage auf große Elektromotoren
- Höchste elektrische und mechanische Sicherheit
- Extrem störsicher bei Verwendung von Frequenzumrichtern
- Hohe Schutzart IP54
Optional: Schutzart IP64 rundum
- Voller Anschlussschutz bei 10 VDC bis 30 VDC
- Mit Frühwarnausgang

www.wachendorff-automation.de/wdg145h

Impulszahlen: bis 2500 I/U

Mechanische Daten

Gehäuse

- Flansch: Aluminium
- Rückseite: Aluminium
- Drehmomentstütze:
 - 1. Federblech Inkl. 3 Drehmomentstützen WDGDS10001
Ausgleich: axial: max. 2 mm
radial: max. 0,15 mm
Max. Betriebsdrehzahl: 1.600 min⁻¹
 - 2. Zylinderstift 4 mm: benötigt Zubehör WDGDS10005
Ausgleich: axial: max. 1 mm
radial: max. 0,3 mm
Max. Betriebsdrehzahl: 800 min⁻¹

Hohlwelle

- Material: Edelstahl
- Durchmesser: 45, 48, 50, 55, 60, 65, 72 mm
- Zulässige Wellenbelastung: max. 200 N radial
max. 100 N axial
- Anlaufdrehmoment: ca. 1,5 Ncm bei Raumtemperatur
- Befestigung: unverlierbarer Klemmring

Lager

- Typ: 2 Präzisionskugellager
- Lebensdauer: 3 x 10¹⁰ U bei 100 % Lagerlast
4 x 10¹¹ U bei 40 % Lagerlast
3 x 10¹² U bei 20 % Lagerlast

Gewicht: 1.700 g bis 2.500 g

Anschluss: Kabelabgang oder Stecker

Schutzart (EN 60529): IP54

Arbeitstemperatur: -20 °C bis +80 °C

Lagerungstemperatur: -30 °C bis +80 °C

Kenndaten für funktionale Sicherheit

- MTTF_d: 200 a
- Gebrauchsdauer (T_M): 25 a
- Lebensdauer Lager: 3 x 10¹² U bei 1.600 min⁻¹ und 20 % Lagerlast (L_{10h}):
- Diagnosedeckungsgrad: 0 % (DC)

Elektrische Daten

- Betriebsspannung/ Eigenstromaufnahme: 4,75 VDC bis 5,5 VDC: max. 70 mA
10 VDC bis 30 VDC: max. 70 mA

Ausgangsschaltung: TTL, RS422 kompatibel
HTL

Impulsfrequenz: TTL bis 2500 I/U: max. 200 kHz
HTL bis 2500 I/U: max. 200 kHz

Kanäle: AB, ABN und invertierte Signale

Belastung: max. 40 mA/Kanal,

Anschlussschutz: nur bei G24, H24, I24, R24

Genauigkeit: Phasenversatz: 90° ± max. 7,5 %
einer Teilungslänge
Impuls-/Pausenverhältnis: 50 % ± max. 7 %

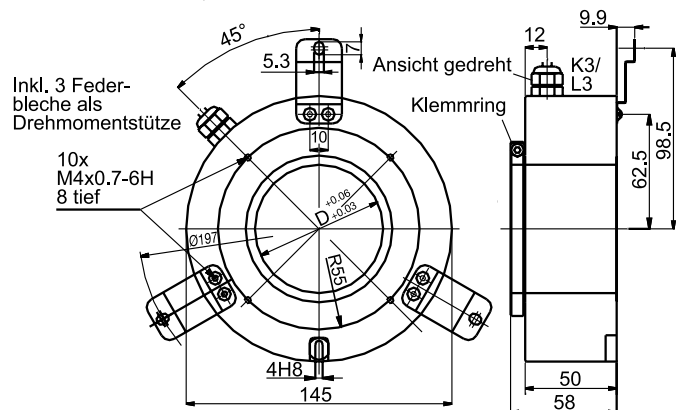
Weitere technische Informationen:

www.wachendorff-automation.de/atd

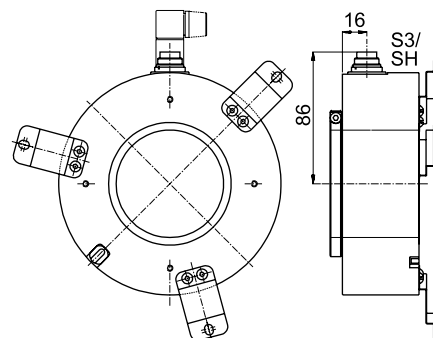
Passendes Zubehör:

www.wachendorff-automation.de/zub

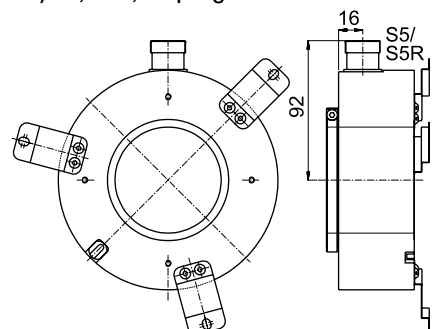
Kabelanschluss K3, L3 mit 2 m Kabel



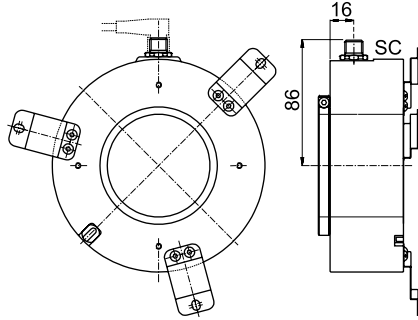
Stecker (M16x0,75) SH, 5-, 6-, 8-, 12-polig, S3, 7-polig



Stecker (M23) S5, S5R, 12-polig



Sensor-Steckeranschluss (M12x1) SC, 4-, 5-, 8-polig



Alle Angaben in mm.

Optionen:

Kabellänge:

Der Drehgeber WDG 145H ist auch mit mehr als 2 m Kabel erhältlich. Die max. Kabellänge ist abhängig von der Betriebsspannung und der Frequenz; siehe "Allgemeine technische Daten":

www.wachendorff-automation.de/atd

Bei der Bestellung ergänzen Sie bitte die Bestellnummer mit einer 3-stelligen Ziffer welche die Länge in Dezimeter angibt.

Beispiel: 3 m Kabellänge = 030

Schutzart IP64 rundum:





Der Drehgeber WDG 145H ist auch mit der hohen Schutzart IP64 rundum lieferbar. Bei der Bestellung ergänzen Sie bitte - AEK.

Max. Betriebsdrehzahl	Anlaufdrehmoment
500 min ⁻¹	ca. 5 Ncm

Geänderte Spezifikationen bei IP64 rundum.

Bestellhinweise:

Bitte beachten Sie die allgemeinen technischen Daten unter: www.wachendorff-automation.de/atd

Ausgangsschaltung:					
Auflösung I/U	Betriebsspannung VDC	Ausgangsschaltung		Frühwarnausgang	Bestellschlüssel
1024, 2500	4,75 - 5,5		TTL	●	G05
				-	H05
			TTL, RS422 komp., invertiert	●	I05
				-	R05
	10 - 30		HTL	●	G24
				-	H24
			HTL invertiert	●	I24
				-	R24

Impulsfolge: AB, ABN

Impulszahlen I/U (PPR):

1024, 2500

Andere Impulszahlen auf Anfrage

Hohlwellendurchmesser:

45, 48, 50, 55, 60, 65, 72

Andere Bohrungen auf Anfrage

Elektrischer Anschluss:			
Bestellschlüssel	Abgang	Beschreibung	ABN mögl.
Kabel: (Länge 2 m Standard)			
K3	radial	Schirm offen	•
L3	radial	Schirm mit Gebergehäuse verbunden	•
Stecker:			
SH5	radial	5-polig, Stecker	-
SH6	radial	6-polig, Stecker	-
SH8	radial	8-polig, Stecker	•
SH12	radial	12-polig, Stecker	•
S3	radial	7-polig, Stecker	-
S5/ S5R	radial	12-polig, Stecker (R = rechtsdrehend)	•
SC4	radial	4-polig, M12-Sensorstecker	-
SC5	radial	5-polig, M12-Sensorstecker	-
SC8	radial	8-polig, M12-Sensorstecker	•

Optionen:

Leer = keine Option gewählt
AEK = Schutzart IP64 rundum
in Dezimeter = Kabellänge

Bestell-Nr.:

Beispiel	WDG 145H	65	1024	ABN	G24	K3	
Ihr Drehgeber	WDG 145H						