

Drehgeber WDG 53s



Salzwassertauglich

- Besonders robuster und wirtschaftlicher Drehgeber mit geringen Abmessungen
- Einfache Schraubmontage
- Schutzart IP68 rundum
- Optional: -40 °C bis +80 °C

www.wachendorff-automation.de/wdg53s

Impulszahlen bis 1500 I/U

Mechanische Daten

- Schraubflansch: Aluminium eloxiert (blau) inkl. Mutter M20 x 1,5
- Rückseite: Aluminium eloxiert (blau)

- Welle** Ø 6 mm
- Material: Edelstahl
 - Zulässige Wellenbelastung: max. 20 N radial, max. 10 N axial
 - Anlaufdrehmoment: ca. 1,2 Ncm bei Raumtemperatur

- Lager**
- Typ: 2 Präzisionskugellager
 - Lebensdauer: 1 x 10⁹ U bei 100 % Lagerlast, 1 x 10¹⁰ U bei 40 % Lagerlast, 1 x 10¹¹ U bei 20 % Lagerlast

- Max. Betriebsdrehzahl: 6.000 min⁻¹
Gewicht: ca. 215 g
Anschluss: Kabel- oder Steckerabgang
Anzugsmoment Mutter: max. 10 Nm

Schutzart (EN 60529): IP68, am Stecker IP67

- Arbeitstemperatur: -20 °C bis +80 °C
Lagerungstemperatur: -30 °C bis +80 °C

Kenndaten für funktionale Sicherheit

- MTTF_a: 200 a
Gebrauchsdauer (T_M): 25 a
Lebensdauer Lager: 1 x 10¹¹ U bei 6.000 min⁻¹ und 20 % Lagerlast (L_{10h}):
Diagnosedeckungsgrad: 0 % (DC)

Elektrische Daten

- Betriebsspannung/ Eigenstromaufnahme: 4,75 VDC bis 5,5 VDC: max. 70 mA
10 VDC bis 30 VDC: max. 70 mA

Ausgangsschaltung: TTL, RS422 kompatibel
HTL

- Impulsfrequenz: TTL bis 1500 I/U: max. 200 kHz
HTL bis 1500 I/U: max. 200 kHz

Kanäle: AB, ABN und invertierte Signale

Belastung: max. 40 mA/Kanal

Anschlusschutz: nur bei H24 und R24

- Genauigkeit: Phasenversatz: 90° ± max. 7,5 % einer Teilungslänge
Impuls-/Pausenverhältnis: 50 % ± max. 7 %

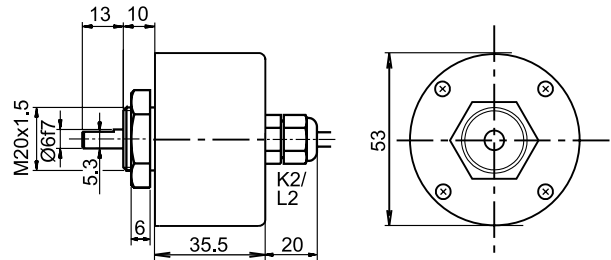
Weitere technische Informationen:

www.wachendorff-automation.de/at

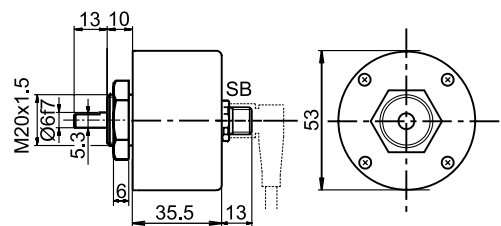
Passendes Zubehör:

www.wachendorff-automation.de/zub

Kabelanschluss K2, L2 mit 2 m Kabel



Sensor-Stecker (M12x1) SB, 4-, 5-, 8-polig



Alle Angaben in mm.

Optionen:

Niedrig-Temperatur:

Der Drehgeber WDG 53S mit der Ausgangsschaltung 10 VDC bis 30 VDC ist auch mit dem erweiterten Temperaturbereich -40 °C bis +80 °C (gemessen am Flansch) lieferbar. Bei der Bestellung ergänzen Sie bitte - ACA.

Kabellänge:

Der Drehgeber WDG 53S ist auch mit mehr als 2 m Kabel erhältlich. Die max. Kabellänge ist abhängig von der Betriebsspannung und der Frequenz; siehe "Allgemeine technische Daten":





www.wachendorff-automation.de/atd

Bei der Bestellung ergänzen Sie bitte die Bestellnummer mit einer 3-stelligen Ziffer welche die Länge in Dezimeter angibt.

Beispiel: 3 m Kabellänge = 030

Bestellhinweise:

Bitte beachten Sie die allgemeinen technischen Daten unter: www.wachendorff-automation.de/atd

Ausgangsschaltung:				
Auflösung I/U	Betriebsspannung VDC	Ausgangsschaltung	Frühwarnausgang	Bestellschlüssel
bis 2500	4,75 - 5,5	 TTL	-	H05
		 TTL, RS422 komp., invertiert	-	R05
	10 - 30	 HTL	-	H24
		 HTL invertiert	-	R24

Impulsfolge: AB, ABN

Impulszahlen I/U (PPR):
 4, 9, 10, 15, 20, 25, 28, 30, 40, 50, 60, 90, 100, 120, 125, 128, 150, 160, 180, 200, 235, 250, 300, 314, 318, 360, 400, 500, 600, 625, 635, 720, 900, 1000, 1024, 1080, 1200, 1250, 1500.
 Andere Impulszahlen auf Anfrage

Elektrischer Anschluss:			
Bestellschlüssel	Abgang	Beschreibung	ABN mögl.
Kabel: (Länge 2 m Standard)			
K2	axial	Schirm offen	•
L2		Schirm mit Gebergehäuse verbunden	•
Stecker:			
SB4	axial	4-polig, M12-Sensorstecker	-
SB5	axial	5-polig, M12-Sensorstecker	-
SB8	axial	8-polig, M12-Sensorstecker	•

Optionen:
 Leer = keine Option gewählt
 ACA = Niedrig-Temperatur -40 °C bis +80 °C
 in Dezimeter = Kabellänge

Bestell-Nr.:

Beispiel	<input type="text" value="WDG 53S"/>	<input type="text" value="1500"/>	<input type="text" value="ABN"/>	<input type="text" value="H24"/>	<input type="text" value="K2"/>	<input type="text"/>
Ihr Drehgeber	<input type="text" value="WDG 53S"/>	<input type="text"/>	<input type="text"/>	<input type="text"/>	<input type="text"/>	<input type="text"/>