

## Mitlaufende Seil-Schachtkopierung WDGMS



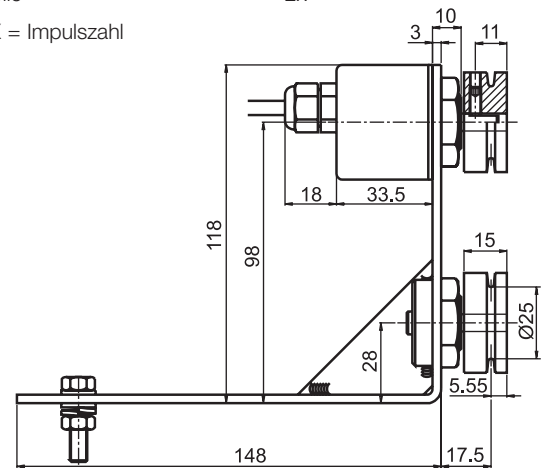
- Komplettes Messsystem für Längenmessung
- Schlupffrei bis Geschwindigkeit von 1 m/s
- Höhe typ. 17 Haltestellen, ca. 53 m
- Auflösung < 0,03 mm
- Schnelle Montage
- Einsatzgebiet: Digitale Schachtkopierung bei Aufzügen, genaue Messung von Weg und Geschwindigkeit

[www.wachendorff-automation.de/wdgms](http://www.wachendorff-automation.de/wdgms)

### Die mitlaufende Seil-Schachtkopierung WDGMS besteht aus:

WDG 40S-XXXX-AB-H24-K2-030	1x
Umlenkrollenflansch	1x
Befestigungswinkel	1x
Gewicht	1x
Feder	1x
Ringschraube	2x
Dübel	2x
Schrauben M6 x 25	2x
Mutter M6	2x
Scheiben U6	4x
Federring U6	2x
Seilrolle	2x

XXXX = Impulszahl



Maßzeichnung WDG-MS-40S-XXXX, Angaben in mm

### Spezifikationen des Drehgebers:

#### Impulszahlen:

4, 9, 10, 15, 20, 25, 28, 30, 36, 40, 50, 60, 90, 100, 120, 125, 128, 150, 160, 180, 200, 235, 250, 300, 314, 318, 360, 400, 500, 600, 625, 635, 720, 900, 1000, 1024, 1080, 1200, 1250, 1500, 1800, 2000, 2048, 2500.

(Andere Impulszahlen auf Anfrage)

#### Mechanische Daten

##### Gehäuse

- Schraubflansch:	Aluminium
- Rückseite:	Aluminium, beschichtet
Durchmesser:	40 mm

##### Welle

- Material:	Edelstahl
- Durchmesser:	6 mm mit Abflachung
- Länge:	13 mm
- Zulässige Wellenbelastung	max. 80 N radial max. 50 N axial
- Anlaufdrehmoment:	ca. 0,2 Ncm bei Raumtemperatur

##### Lager

- Typ:	2 Präzisionskugellager
- Lebensdauer:	1x 10 <sup>8</sup> U bei 100 % Lagerlast 2x 10 <sup>9</sup> U bei 40 % Lagerlast 1x 10 <sup>10</sup> U bei 20 % Lagerlast

Max. Betriebsdrehzahl: 12.000 min<sup>-1</sup>

Gewicht: ca. 300 g mit Kabel

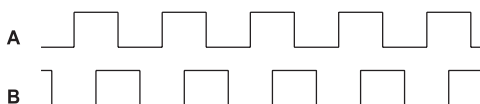
Anschluss: K2-030: Kabel axial mit 3 m Kabel

Schutzart (EN 60529): IP67, am Welleneingang IP65

Arbeitstemperatur: -20 °C bis +80 °C

Lagerungstemperatur: -30 °C bis +80 °C

#### Impulsdiagramm:

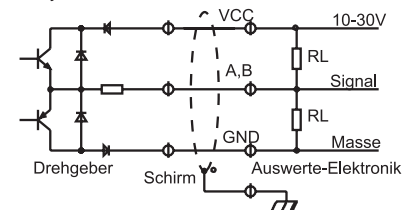


#### Elektrische Daten:

Versorgung:	10 VDC bis 30 VDC
Stromaufnahme:	max. 70 mA
Kanäle:	A, B
Ausgang:	Gegentakt
Belastung:	max. 40 mA
Pegel:	bei 20 mA H > U - 2,5 VDC L < 2,5 VDC

Impulsfrequenz: 200 kHz

Anschlussschutz: ja



#### Bestellhinweise:

Bezeichnung:	Bestellnummer:
Messsystem XXXX = Impulszahl bitte angeben (Seilrolle Ø 25 mm)	WDG-MS-40S-XXXX
Zubehör: Mess-Schnur xxx =Angabe in Meter (max. 500 m) Bsp.: Mess-Schnur, 1 m lang:	WDGSNXXX WDGSN001