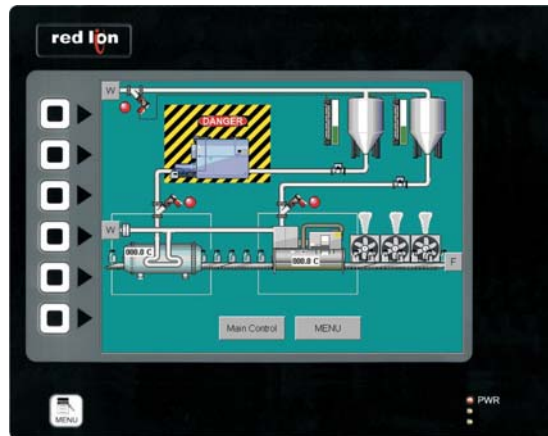


Bediengeräte Serie G300 - G308

- VGA Grafik-Anzeige 640 x 480 Pixel
- Bis zu 5 serielle Schnittstellen (RS232, RS485)
- USB-Port zum Programmieren und Datenaustausch
- Ethernet- Port (10 Base T/100 Base-TX)
- interner Protokollwandler

- Interner Speicher 32 Mbyte Flashspeicher
- Compact Flash Port für Karten bis 2 GB
- kostenlose Projektierungssoftware mit kostenlosem Update
- Download der Software unter www.wachendorff.de/Downloads
- zusätzliche Schnittstellen (z.B. Profibus-DP) steckbar



G308A

Das G308C1/A2 ist die perfekte Lösung für Anwendungen, bei denen der Bediener mehr als nur ein Gerät überwachen und steuern muss. Mit seinen 3 seriellen Schnittstellen, bis zu 2 integrierten Ethernet Ports, USB Typ B Port und 2 USB Host Schnittstellen (nur G308A) kann das TFT-Touch Bediengerät an mehrere serielle und Ethernet Geräte gleichzeitig angeschlossen werden. Bei dem G308A sind die Schnittstellen zusätzlich galvanisch voneinander getrennt.

Das G308 kann mit den verschiedensten Geräten kommunizieren, die eine RS232/485/422-Schnittstelle haben. Dies erlaubt die gleichzeitige Kommunikation mit Geräten von unterschiedlichen Herstellern sowie die zusätzliche Protokoll-umwandlung. Mit der Ethernet-Schnittstelle können Sie das Bediengerät direkt an Ihr Netzwerk anbinden, und bis zu 4 unterschiedliche Protokolle gleichzeitig verarbeiten. Die Programmierung erfolgt über die kostenlose Software "Crimson 2.0" oder "Crimson 3.0".

Spannungsversorgung: +24 VDC +/-20 %;

G308C1: 13 Watt max.

G308A2: 27 Watt max.

Anbindung über abnehmbare 3-polige Klemmleiste.

Batterie: Interne Lithium-Batterie, Lebensdauer ca. 10 Jahre.

Anzeige: VGA-TFT-Touch-Display, 640 x 480 Pixel, 32.000 Farben.

G308C1: 7,5 Inch, 112 cd/m², LED-Hinterleuchtung

G308A2: 8,4 Inch, 450 cd/m², CCFL-Hinterleuchtung

Tastatur: Die Folientastatur besteht aus 6 frei programmierbaren Funktionstasten mit denen man auf Bildschirmhalte zugreifen kann.

Indikatoren: 3 Funktions-LED, die Spannungsversorgung, Kommunikation und Funktion CF-Kartenlaufwerk anzeigen.

Speicher: Interner nichtflüchtiger 32 MB Flash-Speicher.

Compact-Flash-Steckplatz für die Installation von Typ I oder Typ II Compact-Flash-Karten bis 2 GB.

Schnittstellen:

USB-Schnittstelle: Schnittstelle gem. USB Spezifikation 2.0.

USB-Host-Schnittstellen: Schnittstellen gem. USB Spezifikation 2.0. Unterstützt Datentransfer bei voller Geschwindigkeit (nur G308A2).

Serielle Schnittstelle: Alle Schnittstellen bis 115.200 Baud

- Programmierport RS232 mit RJ12-Stecker.

- COMM-Port RS232 mit RJ12-Stecker

- COMM-Port RS422/RS485 mit RJ45-Stecker

Die Schnittstellen sind beim G308A untereinander galvanisch getrennt.

Ethernet: 10 Base-T / 100-Base TX über RJ45-Stecker. Als Option gibt es eine zweite Ethernet Schnittstelle mit eigener MAC-Adresse (nur G308A2).

Zusätzliche Schnittstelle (Option):

Zusätzlich können folgende Schnittstellen gesteckt werden:

Profibus-DP, CANopen, RS485, Devicenet, Ethernet, GSM-Modem.

Treiber: Für folgende Steuerungen stehen Treiber zur Verfügung:

- Siemens S7 (HMI-Adapter, PPI)
- Bacnet (802.3 Master/Slave, UDP/IP Master/Slave, MS/TP)
- Allen Bradley (DF1 Master/Slave, DH485 Master)
- GE (SNP Master, SNP-X Master)
- Kloeckner Moeller (PS4-201)
- Mitsubishi (FX-Serie, FX2N-Serie, Q-Serie)

Die Treiberliste wird ständig ergänzt. Bitte setzen Sie sich mit uns in Verbindung, wenn der Treiber für Ihre Steuerung nicht gelistet ist.

Schutzart: Von vorne strahlwasserfest und staubdicht nach IP 66.

Gehäuse: Stabiles Stahlgehäuse mit Aluminium-Frontplatte. Abmessungen : B 262 mm x H 208 mm x T 63 (G308C1)/73 (G308A2) mm

Umgebungstemperatur: Betrieb: 0 °C bis +50 °C. Lager: -20 °C bis +70 °C.

Gewicht: ca .1,91 kg

Hersteller: Red Lion Controls

Bestellhinweise	
Typ	Bestell-Nr.
G308, 7,5" TFT Display, kein USB Host	G308C100
G308, 8,4" TFT Display, USB Host, galv. getrennt	G308A210
G308, 8,4" TFT Display, USB Host, 2-fach Ethernet	G308A230
Zubehör	
RS232 Programmierkabel	CBLPROG0
USB Programmierkabel	CBLUSB00
Kommunikationskabel (fragen Sie bei uns an)	CBLxxxxx
Option Schnittstelle Profibus-DP	G3PBDP00
Option Schnittstelle CANopen	C3CN0000
Option Schnittstelle RS485	G3RS0000
Option Schnittstelle Ethernet 10/100Base TX	G3ENET00
Option Schnittstelle Devicenet	G3DN0000
Option Modem GSM/GPRS	G3GSM00
Antenne für GSM/GPRS-Modem	G3QANT00
Hutschienen-Netzteil, 24 VDC, 3A	PS24V03AA